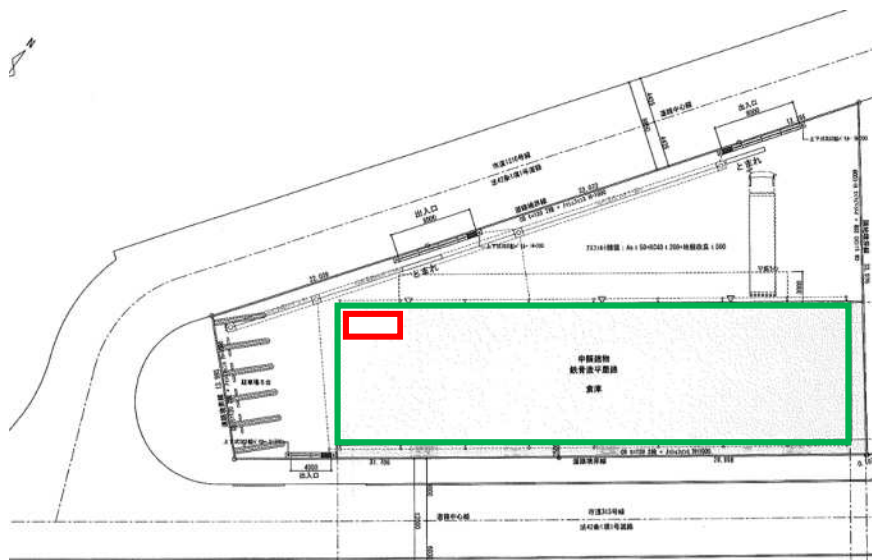


☆平屋建倉庫:200坪 ☆築浅 ☆敷地:456坪

トイレ



貸倉庫

所在地	埼玉県鶴ヶ島市柳戸9-4
建物構造	鉄骨造平屋建
床面積	200坪
竣工	2023年5月完成
用途地域	工業地域
月額賃料	960,000円(税別)
敷金	3ヶ月
礼金	1ヶ月
契約期間	3年間(更新可)
使用開始	2024年11月1日予定

備考

- ・シャッター:W: 4.1m × H: 4.0m
- ・天高:梁下 5.6 ~ 6.0 m
- ・低床式倉庫
- ・大型車入庫可
- ・鶴ヶ島インター至近

平屋物件！大型車の進入OK
圏央道鶴ヶ島ICすぐ



18年間の実績 事業用不動産専門店にお気軽にご相談してください。

048-423-5568
info@souko.tokyo

〒333-0844
埼玉県川口市上青木4丁目2-17 埼玉県知事免許(3)第22232号
株式会社さかす不動産 TEL:048-268-3170 FAX:048-423-5581

■取引態様 媒介

※成約時、仲介手数料1ヶ月分申し受けます。
※図面と現況が異なる場合は現況を優先します。